

# GIRSBERGER

Mountain Rescue Technology



## **Mobiles LVS Training-System RTX457**

Technische Daten & Informationen





# TRAINING

## Mobiles LVS Training-System RTX457

Das LVS Trainings-System RTX457 ist eine mobile Anlage zur Übung der Lawinenschütteten-Suche mit LVS-Geräten und Lawinensonden. Sie bietet sich auch bestens für die Ausbildung an sowie bei Gerätetests und bei Schneesport-Veranstaltungen.

Die langbewährte Anlage haben wir im Jahr 2015 komplett überarbeitet. Dank innovativen Lösungen ist die Handhabung noch einfacher und demzufolge innerhalb kürzester Zeit einsatzbereit. Sie kann mit mindestens 2 bis maximal 6 Sender betrieben werden. Die Sender, welche im Suchfeld vergraben werden, senden die gleichen Signale wie ein Lawinenschütteten-Suchgerät (LVS).

Mit der Fernsteuereinheit kann sowohl die Funktion Senden als auch das Sendemuster für jeden einzelnen Sender aktiviert werden. Zusätzlich ist ein Normal- sowie ein Experten-Modus verfügbar, zwischen diesen beiden Betriebsarten kann beliebig alterniert werden.

Im Normal-Modus entsprechen die Sendemuster den derzeit am Markt erhältlichen LVS-Geräten, welche eine kurze Pulsdauer übertragen. Im Experten-Modus entsprechen die Sendemuster verschiedenen LVS-Geräten aus den ersten Generationen, die mehrheitlich eine lange Pulsdauer übertragen.

Mit diesen Möglichkeiten lassen sich einfache und komplexe Verschüttungsszenarien, insbesondere Mehrfachverschüttungen trainieren.

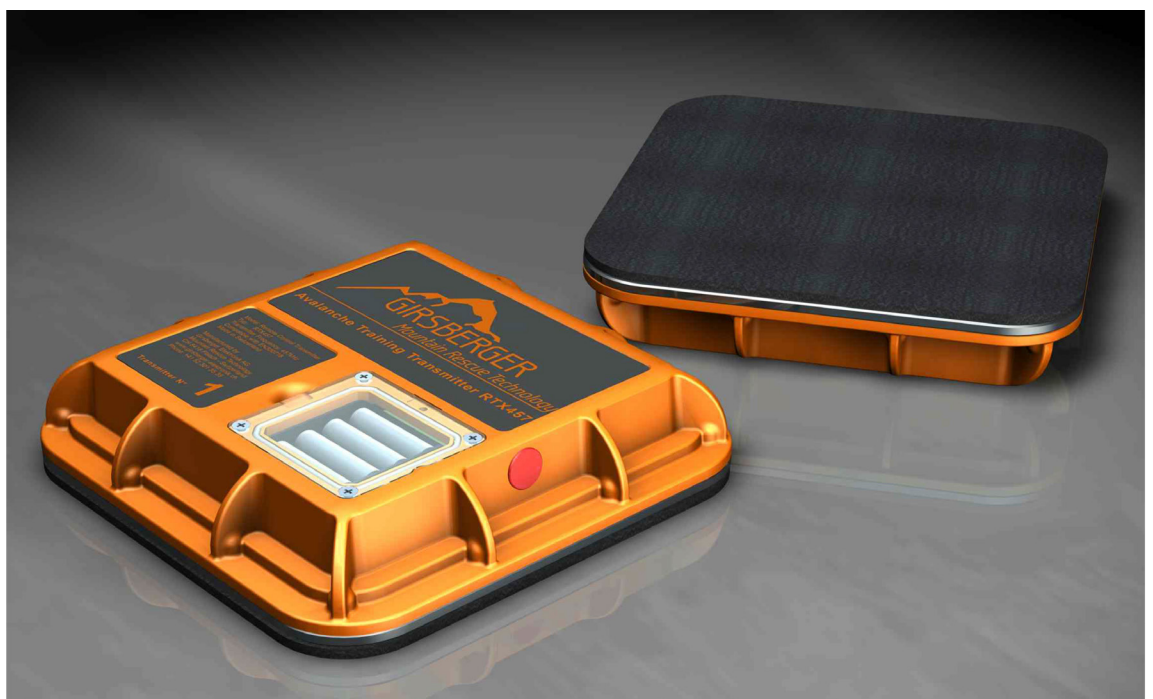
Die ferngesteuerten Sender verfügen über eine automatische Sondentreffer-Signalisierung. Eine erfolgreiche Punktortung auf der Tastfläche des Senders mittels einer Lawinensonde wird an der Fernsteuereinheit optisch und akustisch bestätigt.

**ANWENDUNGSBEREICHE:** Bergrettung, Hütten, Skischule, Bergführer

# Mobiles LVS Training-System RTX457

## Hauptmerkmale

- Jeder Sender kann einzeln aktiviert und konfiguriert werden
- Automatische Lawinensondentreffer-Signalisierung
- Tastfläche ist mit dem Sendergehäuse kombiniert
- Elastische Tastfläche für realistische Sondierung
- Simuliert Sendemuster von den derzeit am Markt erhältlichen LVS-Geräten
- Konstante Sendefeldstärke über die ganze Batterielebensdauer
- Reduzierbare Sendefeldstärke
- Betrieb mit handelsüblichen alkaline Batterien
- Lange Standby- und Betriebszeiten
- Kompatibel mit allen LVS-Typen (EN 300718)
- Professionelle und robuste Ausführung
- Das System ist wahlweise mit 2, 4, 5 oder 6 Sender verfügbar
- Sehr einfache Handhabung, innerhalb kürzester Zeit einsatzbereit
- Erfüllt die Anforderungen der geltenden europäischen und nationalen Richtlinien
- In der Schweiz entwickelt und hergestellt



# Mobiles LVS Training-System RTX457

## Technische Daten

### Sender RTX457

Sendefrequenz:	457 kHz + / - 30 Hz
Sendefeldstärke:	ca. 2,0 mA/m in 1 m Abstand
Fernsteuerfrequenz:	433,92 MHz (ISM Band)
Kompatibel mit:	ETS 300718
Stromversorgung:	4 x alkaline Batterien 1,5 V Typ IEC LR6 (AA)
Batterielebensdauer:	ca. 100 Std.
Ausführung:	Kunststoffgehäuse
Abmessungen:	260 x 260 x 55 mm
Schutzart:	IP 67 (wasserdicht)
Betriebstemperaturbereich:	- 25 bis + 50 Grad C

### Fernsteuereinheit MCU

Fernsteuerfrequenz:	433,92 MHz (ISM Band)
Reichweite:	ca. 100 m
Stromversorgung:	1 x Alkaline Block Batterie 9 V Typ IEC 6LR61
Abmessungen:	150 x 65 x 35 mm
Schutzart:	IP 65 (spritzwasserdicht)
Betriebstemperaturbereich:	- 25 bis + 50 Grad C

## RTX457 Entwicklungsgeschichte



**2001**

Entwicklung des weltweit ersten mobilen LVS Training-System RTX457

**2015**

wurde das RTX457 komplett überarbeitet und auf den neusten technischen Stand gebracht

# Vergleichstabelle

Hauptmerkmale	ATC	RTX457
Sationäre Anlage bis 16 Sender	●	
Mobiles System mit 2, 4, 5 oder 6 Sender		●
Jeder Sender kann einzeln aktiviert und konfiguriert werden	●	●
Zufällige oder manuelle Auswahl der Sender	●	
Automatische Lawinensondentreffer-Signalisierung	●	●
Sendemuster konfigurierbar	●	●
Simuliert Sendemuster von den derzeit am Markt erhältlichen LVS Geräten	●	●
Tastfläche ist mit dem Sendergehäuse kombiniert	●	●
Elastische Tastfläche für realistische Sondierung	●	●
Reduzierbare Sendefeldstärke		●
Kompatibel mit allen verschiedenen LVS-Typen (Kompatibel mit EN300718 Standard)	●	●
Betrieb mit handelsüblichen alkaline Batterien	●	●
Batterieautonomie für eine ganze Wintersaison	●	
Konstante Sendefeldstärke über die ganze Batterielebensdauer	●	●
Einzel- und Mehrfachverschütteten-Suche	●	●
Anzeige der Suchzeiten	●	
Übungszähler jederzeit auslesbar	●	
Reichweite mind. 150m	●	
Informationstafel mit LVS Suchphasen und Kurzanleitung	●	
Professionelle und robuste Ausführung	●	●
Sehr einfache für jederman verständliche Bedienung	●	●
Innerhalb kürzester Zeit einsatzbereit		●
Erfüllt die Anforderungen der geltenden europäischen und nationalen Richtlinie	●	●
In der Schweiz entwickelt und hergestellt	●	●



Girsberger Elektronik AG  
Mountain Rescue Technology  
Oberdorfstrasse 7 - CH-8416 Flaach

+ 41 52 301 35 35  
info@girsberger-elektronik.ch  
girsberger-elektronik.ch



@girsberger @avalanche\_training\_center



Alle Mobiles LVS Training-System RTX457 System Komponenten werden in der Schweiz entwickelt und hergestellt.

Die Firma Girsberger Elektronik AG ist stets bemüht, den höchsten Qualitätsstandard zu sichern.

Bezeichnungs-, Mass- und Konstruktionsänderungen vorbehalten. Für dieses Dokument behalten wir uns alle Rechte vor.

© Copyright 2022 Girsberger Elektronik AG - Ref.20231014