



SNOW SAFETY TOOLS

für Skigebiete, Tourismusregionen
und Ski- & Freerideschulen



GIRSBERGER
Mountain Rescue Technology
girsberger-elektronik.ch



PREFACT
the prevention factory
prefact.at

Unsere PRODUKTE

Du möchtest deinen Kunden, Gästen oder Schülern mehr im Bereich **Lawinensicherheit** bieten? Wir haben die passenden Tools für dich!

Erweitere dein Angebot über die Grundausrüstung hinaus und vermittele zudem lebenswichtiges Know-how für mehr Sicherheit im Wintersport.

LVS TRAINING

- :: ATC Avalanche Training Center
- :: RTX457 Mobiles LVS Trainingssystem
- :: TT2022 LVS Trainingstool
- :: Visuelle LVS Suchstrategie

LVS SICHERHEIT

- :: CP2022 LVS Checkpoint inkl. Infoboard
- :: CP2011 LVS Checkpoint

SAFETY KINDERBUCHREIHE

- :: Früh übt sich: Die Kinder-Safety Buchreihe für kleine Abenteurer

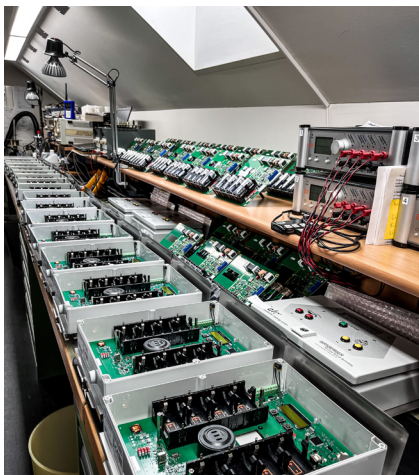


Bei uns dreht sich alles um Individualität!

Als Spezialisten für maßgeschneiderte Lösungen unterstützen wir dein Unternehmen mit einzigartigen Konzepten, die genau auf deine Bedürfnisse und/oder speziell auf deine Region oder dein Skigebiet zugeschnitten sind.

Ob es um die Anpassung von LVS Checkpoints, die Einbindung deines Brandings oder die Entwicklung eines individuellen Konzepts geht – unsere Expertise garantiert eine Lösung, die Sicherheit und Erfolg maximiert.

Wir freuen uns, gemeinsam mit dir die perfekte Lösung zu entwickeln!





LVS TRAINING

● ATC Avalanche Training Center

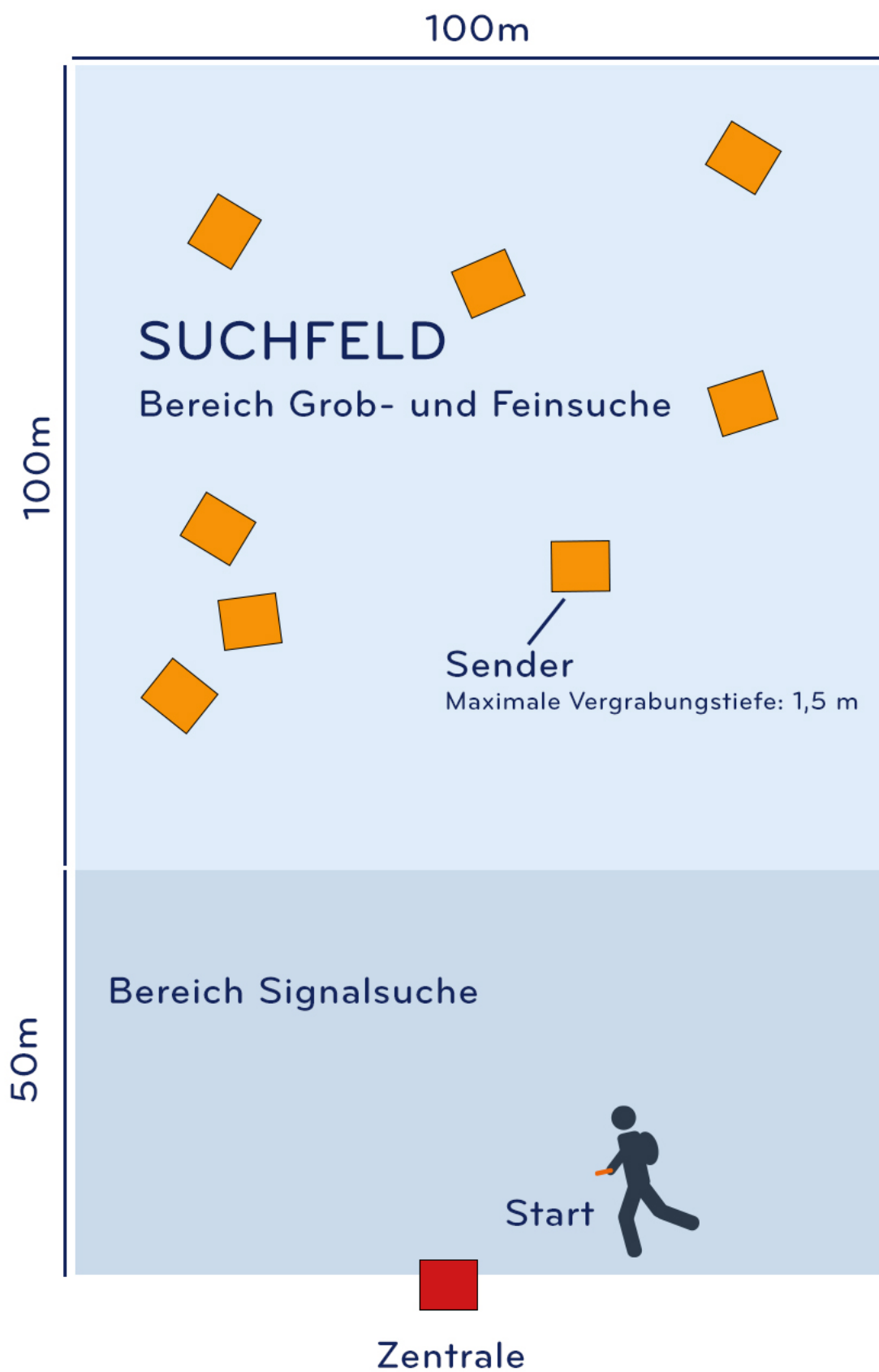
Biete deinen Gästen oder Schülern ein unvergleichliches Lernerlebnis mit unserem **ATC Avalanche Training Center**.

Unsere LVS Trainingsanlage ist perfekt dafür geeignet, die Lawinerverschütteten-suche unter nahezu realistischen Bedingungen zu trainieren.

Die Anlage wird zu Beginn der Wintersaison am vorgesehenen Standort installiert und ist danach bis zum Ende der Saison in Betrieb.

Dieses System nimmt dir und deinem Team viel Arbeit ab und ermöglicht eine effiziente und einfache Durchführung von LVS-Trainings, ohne ständigen physischen Einsatz vor Ort.

An der Steuerzentrale können die ferngesteuerten Sender per Zufallsprinzip (Übungs-Modus) oder manuell (Experten-Modus) aktiviert werden. Mit diesen Möglichkeiten lassen sich einfache und komplexe Verschüttungs-szenarien, insbesondere Mehrfachverschüttungen, trainieren.



Ein weiteres Highlight ist die dazugehörige Informationstafel, sie bietet nebst der Betriebsanleitung des ATC, eine leicht verständliche Einführung in die LVS-Suche, unterstützt durch visuelle Darstellungen und Anleitungen, insbesondere der 5 LVS-Suchphasen.

Die Fläche im unteren Bereich der Informationstafel ist für Logo Platzierung oder Werbetexte vorgesehen, um dich bzw. dein Geschäft/Gebiet perfekt in Szene zu setzen.

ATC
AVALANCHE TRAINING CENTER

how to use

START / STOP Durch Drücken der Taste START / STOP wird die Anlage innerhalb von 35 Sekunden aufgeweckt.	When the START / STOP key is pressed, the system will be awake up within 35 seconds.
Anzahl der Verschütteten wählen (max. 5)	Select the number of buried persons (max. 5)
Suchzeit einstellen (max. 20 Min.)	Set the search time limit (20 minutes max.)
START drücken Die Anlage aktiviert nach dem Zufallsprinzip die eingestellte Anzahl Verschütteter und startet die Uhr.	Press START The system will now activate the selected number of transmitters and start the timer.
Suchen mit LVS und Sonde Drei Sondenträger hintereinander im Sekundentakt bis ein akustisches Signal aus (Signalton). Zudem wird der Stand des Verschütteten zählend auf dem Display im Taktort.	Search by means of beacon and probe Three consecutive probe hits, one second apart, will trigger an acoustic signal on the control unit (beep). The buried persons counter is decreased by one.
Ende der Suchzeit Nach Ablauf der gewählten Suchzeit (oder wenn alle aktiven Sender mit der Sonde getroffen wurden) ertönt der Signalton und alle Sender werden ausgeschaltet.	Search time elapsed When the search time has elapsed or all active transmitters have been hit with a probe, the beep will be activated and all transmitters are switched off.

how to search

STÖREINFLÜSSE
LVS-Geräte sind sehr empfindlich in Bezug auf elektrische und magnetische Störquellen. Wir empfehlen deshalb, im SEARCH Modus möglichst grosse Abstände von elektronischen Geräten wie Mobiltelefone, Funkgeräte, Stirnlampen, Action Cam, etc. einzuhalten.

INTERFERENCE
Avalanche transceiver are very sensitive to electrical and magnetic interference. We recommend keeping adequate distance from portable radios, mobile phones, headlamps and action cam.

1 SIGNALSUCHE / SIGNAL SEARCH
2 GROBSUCHE / COARSE SEARCH
3 FEINSUCHE / FINE SEARCH
PUNKTSUCHE / POINT SEARCH
AUSGRABEN / DIGGING OUT

ERFASSUNGSPUNKT / DETECTION POINT
VERSCHWINDEPUNKT / LAST SEEN POINT

EINFAMTSPUR / ENTRY LANE

LAWINENKEGEL / AVALANCHE DEBRIS

GESCHWINDIGKEIT / SPEED
GENAUIGKEIT / PRECISION

ATC MANUAL
 GIRSBERGER Mountain Rescue Technology
 Kinder & Lawinen avalanche-training-center.ch

Wir haben für dieses Produkt eine separate Homepage unter **Avalanche-Training-Center.ch** eingerichtet, um euch einen umfassenden Überblick zu bieten.

Dort findet ihr alle ATC Standorte, die Bedienungsanleitung für den download und zahlreiche Tipps und Tricks sowie Informationen zu unseren LVS Workshops.

Zusätzlich bieten wir die Möglichkeit, eure Safety Workshops in einem Blogbeitrag auf unserer Seite kostenlos zu bewerben und so eine größere Zielgruppe zu erreichen.



● RTX457 mobiles LVS Training System

Unser mobiles LVS Trainings-System RTX457 ist die perfekte Wahl für Skischulen, Freerideschulen und Bergführerunternehmen, die Flexibilität und Effizienz in ihr Lawinensicherheitstraining integrieren möchten.

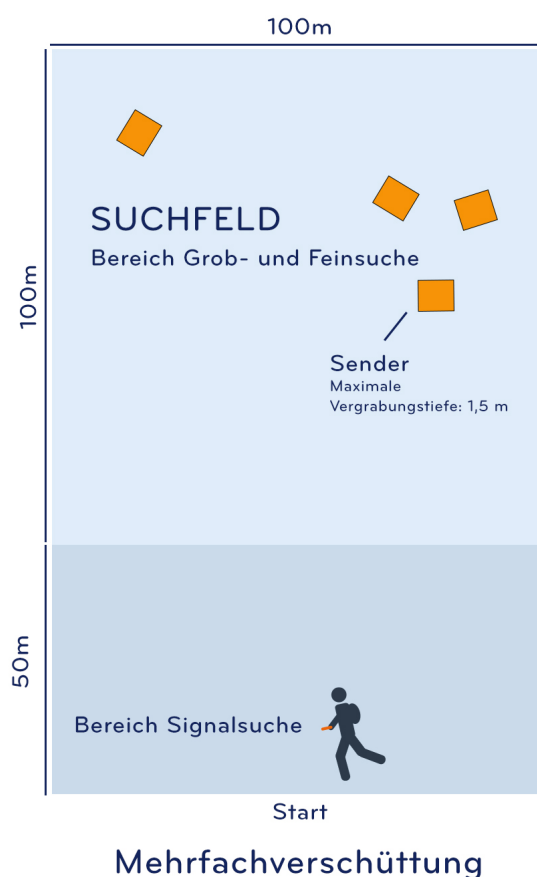
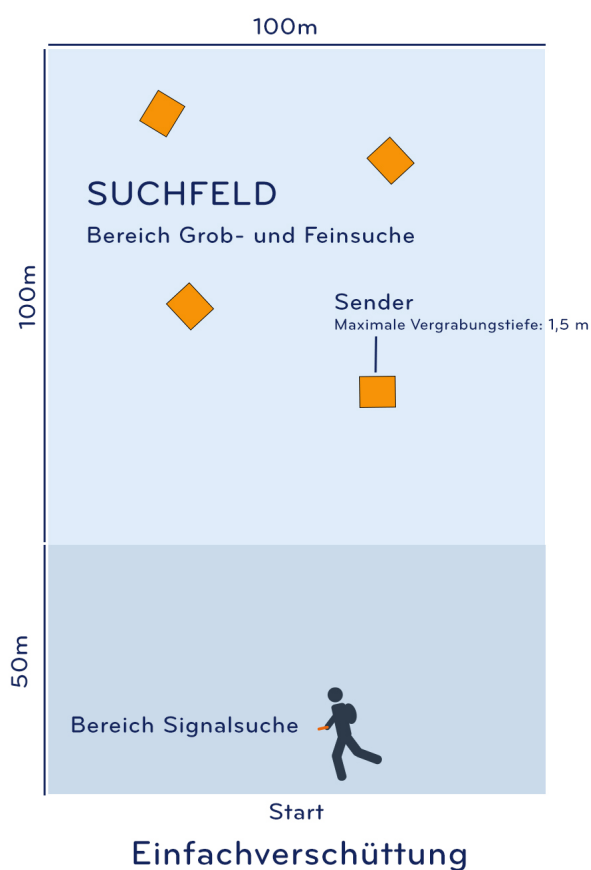
Dieses System ist speziell darauf ausgelegt, die Lawinenverschüttetensuche (LVS) mit Geräten und Sonden unter nahezu realistischen Bedingungen zu üben.

Die Mobilität des RTX457 erlaubt es, Trainingsorte flexibel zu wählen und somit direkt am Ort des Geschehens, sei es bei Schneesport-Veranstaltungen, auf Tour oder in spezifischen Ausbildungsszenarien, effektives Training zu ermöglichen.

Im Gegensatz zum fest installierten ATC Avalanche Training Center, kann das RTX457 sehr schnell an verschiedenen Standorten eingesetzt werden, was es zu einem unverzichtbaren Werkzeug für alle macht.

Je nach Anforderungen und Bedürfnissen, kann bei der Beschaffung die Anzahl Sender zwischen 2, 4, 5 und 6 gewählt werden.

Die Handhabung ist sehr einfach - die Sender können mittels einer Funkfernsteuerung aktiviert und deaktiviert werden. Die innovative automatische Sonden-treffer-Signalisierung verstärkt das Lernerlebnis, indem sie eine erfolgreiche Ortung optisch und akustisch bestätigt.



● LVS Trainingstool - TT2022 Trainings Transmitter

Das LVS Trainingstool bestehend aus einem 457 kHz Sender (TT2022) in Kombination mit der Lernstoffplane aus technischem Gewebe ist es die perfekte Ausrüstung für die Schulung der Grundkenntnisse von Dreiantennen-Lawinenverschüttetensuchgeräten (LVS), insbesondere der Grundkenntnisse zum Thema Reichweite.

Die Reichweite ist abhängig von den beiden Faktoren Empfangscharakteristik und der Antennenorientierung (Koppellage) zwischen Sender und Empfänger.

Die Sendeleistung des TT2022 ist um den Faktor 10 reduziert, womit sich auf kurzer Distanz von 120 cm veranschaulichen lässt, wie in der Betriebsart Empfangen (suchen), die Reichweite in den Suchphasen Signalsuche und Grobsuche abhängig von der Koppellage ist und wie sich diese auch auf die Richtungsanzeige auswirkt.

LVS KOPPELLAGEN
AVALANCHE TRANSCEIVER
COUPLING POSITIONS

TYROMONT
Alpine Rescue Equipment

GIRTSBERGER
Mountain Rescue Technology

Gute Koppellage
Achsisal, maximale Reichweite,
Richtungsanzeige geradeaus.
Good Coupling Position
Axial, maximum range,
direction indicator straight ahead.

Schlechte Koppellage
Rechtwinklig, reduzierte Reichweite,
Richtungsanzeige kann bei genau 90°
zwischen links und rechts wechseln
wird aber stabil bei leichtem ausdrehen.
Bad Coupling Position
Right-angled, reduced range, direction
indicator can change at exactly 90°
between left and right, but becomes
stable when turned out slightly.

Schlechteste Koppellage
Senkrecht, reduzierte Reichweite,
Richtungsanzeige geradeaus.
Worst Coupling Position
Vertical, reduced range,
direction indicator straight ahead.

REDUCE THE RISK, GET TRAINED!
avalanche-training-center.ch

© 2022 by GIRTSBERGER Elektronik AG - Mountain Rescue Technology

Mit diesem Tool bieten wir eine praktische und effektive Methode, um das Bewusstsein und die Kenntnisse über die Funktion und den Einsatz von LVS-Geräten zu erhöhen – ein Muss für jede Schule, Freerideschule oder jedes Bergführerunternehmen, dass seinen Kunden und Schülern ein umfassendes Verständnis von Lawinensicherheit vermitteln möchte.

Grösse: 100 x 200 cm

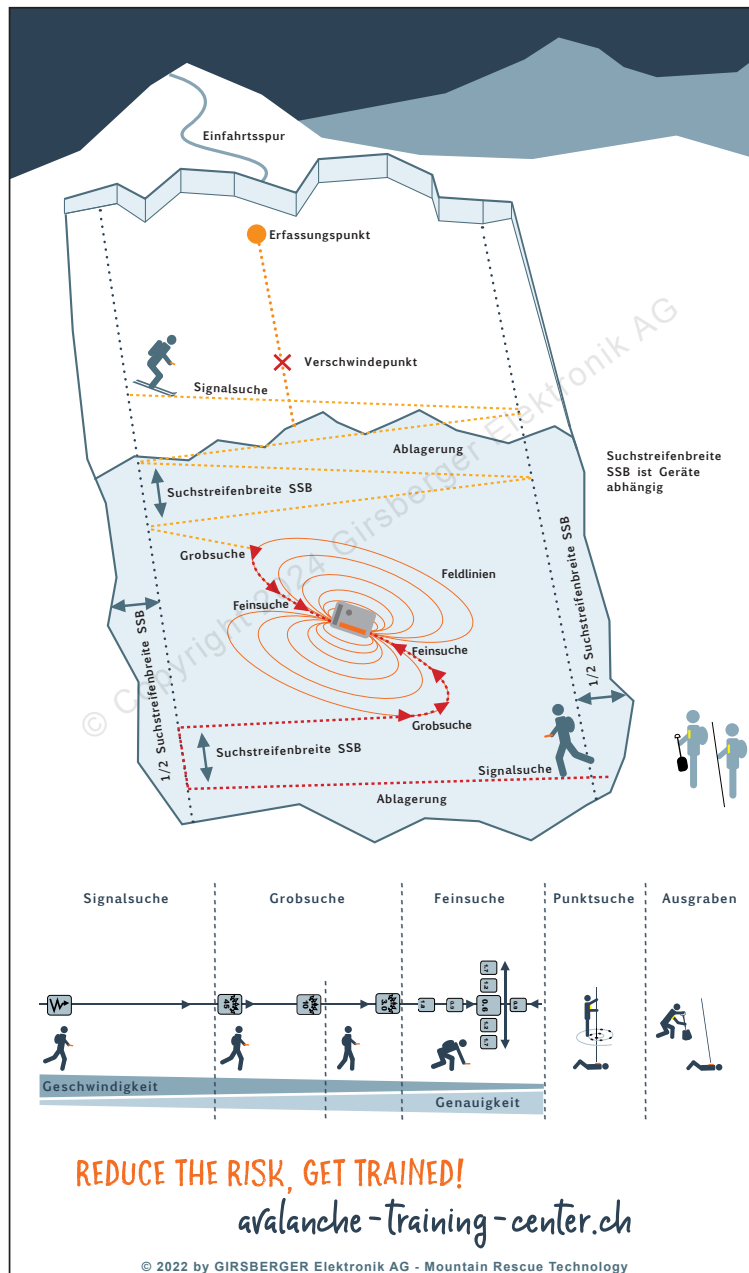
Material: 210g Textil-Banner (faltbar, knickfest, waschbar, für außen und innen geeignet, B1 zertifiziert - schwer entflammbar nach DIN 4102)

Das LVS Trainingstool ist direkt über TYROMONT erhältlich - tyromont.com



Foto - tyromont.com

● SUCHSTRATEGIE - LERNBLACHE



Die LVS Suchstrategie-Blache dient als visuelle Lernhilfe für den Suchablauf bei einem Lawinenunfall. Mittels einer einfachen grafischen Darstellung werden die Suchphasen schematisch dargestellt.

Das Lern- und Schulungstool ist aus leichtem Fahnenstoff hergestellt und kann aufgrund des geringen Gewichts und Größe immer gut im Rucksack mitgeführt werden.

Grösse: 100 x 170 cm

Material: 210g Textil-Banner (faltbar, knickfest, waschbar, für außen und innen geeignet, B1 zertifiziert - schwer entflammbar nach DIN 4102)

CP2011

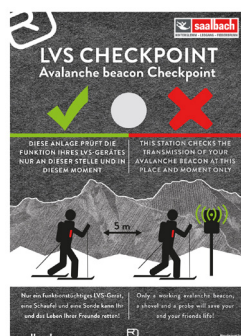
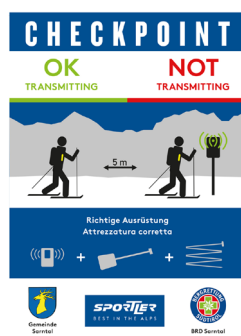
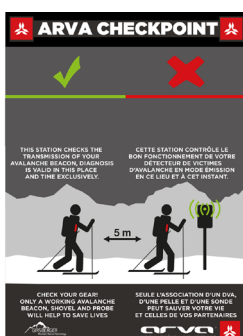


● LVS CHECKPOINT CP2011 und CP2022

Die LVS Checkpoints CP2011 und CP2022 setzen neue Maßstäbe in Sachen Sicherheit für Skitourengeher und Freerider. Diese Geräte sind nicht nur essenziell, um die Betriebsart SENDEN beim Verlassen markierter Pisten, Freeride-Spots oder bei Bergstationen zu prüfen, sie bieten nebst lokalen Informationen auch eine einzigartige Werbemöglichkeit.

Beide Geräte detektieren und signalisieren die aktivierte (SENDEN) sowie die nicht aktivierte (OFF) Betriebsart des LVS Geräts von vorbeigehenden Personen. Sie tragen damit zur Sensibilisierung für die Notwendigkeit einer funktionstüchtigen Rettungsausrüstung bei.

Der CP2011 geht sogar noch einen Schritt weiter, indem er jedes Ereignis registriert und somit als Zählanlage fungiert. Diese Daten können ausgelesen werden und bieten wertvolle Einblicke über die Frequentierung spezifischer Routen oder Freeride-Gebieten.



Ein besonderes Highlight dieser Geräte ist die Möglichkeit, Werbeflächen effektiv zu nutzen. Sie bieten ideale Plattformen, um die eigene Firma und spezielle Angebote wie Workshops oder Kurse direkt an den Punkten zu bewerben, wo du die größte Aufmerksamkeit der Zielgruppe erhältst.

(((CHECKPOINT)))

- Überprüfe die Funktion SENDEN deines LVS an diesem CHECKPOINT
- Check your avalanche transceiver TRANSMIT MODE at this CHECKPOINT

5 Meter Abstand zwischen einander halten
5 meter intervals between each other

Nur ein funktionierendes LVS-Gerät, eine Schaufel und eine Sonde können dein Leben und das Leben deiner Freunde retten!
Only a working avalanche transceiver, a shovel and a probe will save your friends and your life!

Dieser Checkpoint überprüft die Sendefunktion deines LVS nur an dieser Stelle und in diesem Moment
This Checkpoint checks the transmission of your avalanche transceiver at this place and moment only

manufactured by GIRSBERGER MOUNTAIN RESCUE TECHNOLOGY

NOTFALL TIROL APP
IOS Android

112

ROCK SNOW
Kaser Mandl
Bergrettung Tirol
Bergrettung Tirol

SKI- UND FREERIDESCHULE DANIEL KLEINERSCHEK

distributed by profect.at





Setz mit dem LVS Checkpoint CP2011 und CP2022 auf eine innovative Lösung, die Sicherheit, Funktionalität und Marketing geschickt verbindet. Steigere die Aufmerksamkeit für deine Angebote und trage gleichzeitig dazu bei, das Bewusstsein und die Verantwortung für die Lawinensicherheit in der Community zu stärken.

(((CHECKPOINT)))

LAWINEN SIND GEFÄHRLICH!

- Bereits relativ kleine Lawinen können Personen schwer verletzen oder töten
- Rund 90% der Verschütteten lösen die Lawina selbst aus
- Die Überlebenschance in einer Lawine liegt bei:
 - 15% (90%) bei 15 Minuten
 - 30% (45%) bei 30 Minuten
 - 60% (10%) bei 60 Minuten
- Etwa 1/3 stirbt beim Lawinenabgang durch eine Verletzung. Die häufigste Todesursache ist aber das Ertrinken in der Lawine
- Nur mit einer vollständigen Notfallausrüstung und deren Beherrschung, hast du eine Chance, deine Freunde lebend aus einer Lawine zu bergen!

LVS & Schuttl & Sode • ca. 10 - 15 Min.
LVS & Schuttl • ca. 20 Min.
LVS • ca. 1 - 2 Std.

- Kritische Neuschneemenge:
 - 10 - 20 cm bei ungünstigen Bedingungen
 - 20 - 30 cm bei mittleren Bedingungen
 - 30 - 50 cm bei günstigen Bedingungen
- Die meisten tödlichen Lawinenfälle mit Wintersteppern passieren bei Lawinenstärke 3
 - Lawinenstärke 1 - 5 % Lawinengef.
 - Lawinenstärke 2 - 20 % Lawinengef.
 - Lawinenstärke 3 - 56 % Lawinengef.
 - Lawinenstärke 4 - 11 % Lawinengef.
 - Lawinenstärke 5 - 1 % Lawinengef.

TYPISCHE LAWINENPROBLEME

Neuschnee Dauer: Während des Schneefalles, bis einige Tage danach

Triebschnee Dauer: Überwiegend während des Windinflusses, bis einige Tage danach

Altschnee Dauer: Wochen bis Monate - teilweise während des gesamten Winters!

Nassschnee Dauer: Stunden bis Tage

Gletschschnee Dauer: Tage bis Monate, Ausbrüchen während des gesamten Winters möglich - bei Jagd-Tages- und Nachtzeit möglich - im Frühling hauptsächlich nachmittags

LAWINENARTEN

Schneebrettlawinen

Lockerschneelawinen

Straublawinen

Gletschneelawinen

Nassschneelawinen

Überprüfe am nachfolgenden LVS-Checkpoint die SENDEFUNKTION deines LVS-Gerätes

Zillertal ARENA Bergrettung Tirol Zell am Ziller

NOTFALL TIROL APP

distributed by gprof.at manufactured by GILLESSEN AG - Mountain Rescue Technology



FOLLOW US ON



KINDER und LAWINEN

gemeinsam für mehr Sicherheit

→ NEUE Safety Kinderbuchreihe

Zwischen 2012 und 2021 waren in Österreich 176 Jugendliche (< 21 Jahren) in Lawinenunfälle verwickelt. Dabei wurden sechs Personen verletzt und 13 getötet. Erschreckenderweise führten 75% der betroffenen Jugendlichen keine, oder eine unvollständige Notfallausrüstung mit sich.

Unser erstes Buch „Ella, der Schneemann & die Lawine“ wurde speziell für Kinder ab vier Jahren entwickelt. Die fesselnde Geschichte von Markus Rainer, von prefact.com einem Bergretter aus Tux, wird durch lebendige Illustrationen zum Leben erweckt.

Kinder und Eltern lernen gemeinsam mit unserer Hauptfigur Ella, spielerisch die Bedeutung der richtigen Ausrüstung und den Umgang mit alpinen Gefahren.

Ihr habt die Möglichkeit, euer Logo auf der Rückseite des Buches zu platzieren und es unter eurem Namen in eurem Shop, Skigebiet, Restaurant, Skischule und vielem mehr zu vertreiben. Damit könntet ihr das Buch als Werbegeschenk anbieten und dabei gleichzeitig unsere gemeinsame Mission unterstützen.

Gemeinsam können wir dazu beitragen, dass Kinder sicherer in den Bergen unterwegs sind.

weitere Informationen zu unserem neuen
SAFETY-PROJEKT findest du hier>> ellas-abenteuer.com

prefact
the prevention factory

www.prefact.at

Juns 548

AT 6293 Tux

Tel.: +43 664 34 24 005

Email: markus@prefact.at

Girsberger Elektronik AG
Mountain Rescue Technology

www.girsberger-elektronik.ch

Oberdorfstrasse 7

CH 8416 Flaach

Tel.: +41 052 301 35 35

Email: info@girsberger-elektronik.ch

Bezeichnungs-, Mass- und Konstruktionsänderungen vorbehalten.
Für dieses Dokument behalten wir uns alle Rechte vor.

© Copyright 2024 Girsberger Elektronik AG

