

## Fiche technique

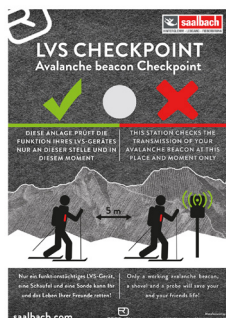
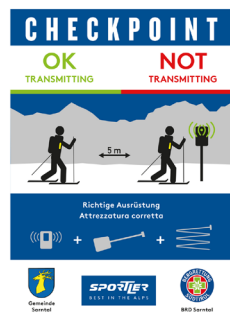
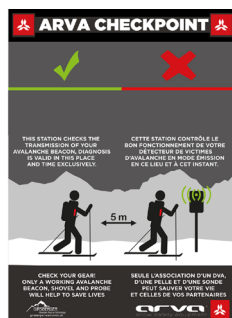
# DVA Checkpoint CP2011



Le Checkpoint DVA CP2011 est un système unique et versatile qui offre plus de sécurité aux randonneurs et pratiquants du hors-piste. Il détecte, indique et enregistre les DVA en mode émission lors du passage, respectivement lors du départ d'une piste marquée, d'un point hors-piste, d'une station ou en des endroits favorisés d'entrée en domaine de haute neige. Un objectif est également la sensibilisation sur la nécessité d'un équipement de sauvetage complet et en bon état.

Il faut être assuré que chaque DVA soit en mode d'émission. Les avalanches arrivent par surprise et des manipulations contrôlées du DVA ne sont plus possibles dans cette situation.

L'option „détecteur de mouvements“ offre des possibilités supplémentaires. Le Checkpoint devient un poste de recensement de personnes autonome en énergie. Il est également possible de recenser la part de personnes n'équipées pas d'un DVA. Ces données peuvent être transférées par connexion USB pour analyse ultérieure. Ainsi, des informations détaillées concernant, y inclus la date et l'heure, la fréquentation d'une route ou d'une région hors-piste deviennent disponibles.



# Caractéristiques principales

---

- récepteur DVA à 3 antennes, indépendant de l'orientation des antennes
- détecteur de mouvement pour le recensement de personnes passantes
- palpeur - entrée pour l'enregistrement de personnes passantes par bouton pression
- indication optique et acoustique lors de la présence d'un DVA en émission dans le domaine de réception ou si une personne en mouvement est détectée
- alimenté par piles avec durée de vie d'une année
- compatible avec tous les types de DVA (norme EN 300718)
- compteur d'événements
- affichage LCD pour l'indication des valeurs des compteurs et pour l'état de charge des piles
- pour montage sur mât, mural ou dans un tableau d'informations
- standard ou design frontal individuel (peut servir également de surface publicitaire)
- logiciel PC pour configuration et transfert de données
- applications avancées: via ferrata, pistes cyclables, sentiers de randonnée
- développé et construit en Suisse

# Caractéristiques électriques

---

fréquence:	457 kHz (compatible EN300718)
portée pour DVA:	0.5.....4.0 m (configurable)
compteur d'événements:	affichage LCD pour DVA et mouvements, avec mise à zéro
nombre max. d'événements:	env. 49'000
test de piles:	affichage LCD, tension et capacité en %
connexion USB:	type B
alimentation:	8 piles alcaline, type LR20/D
durée de vie des piles:	env. 1 année

# Caractéristiques mécaniques

---

matériel du boîtier:	polycarbonate
class de protection:	IP66 (étanche aux projections d'eau)
protection intempéries, pluie:	acier inoxydable
montage sur mât:	profil alu avec bande de serrage
dimensions:	300 x 230 x 90 mm
dimensions avec protection pluie et rails coulissants:	320 x 250 x 110 mm
dimensions design frontal:	285 x 200 mm
matériau de collage (design frontal):	vinyl, laminé avec forte adhésion
poids avec piles:	2 kg
plage de température:	-20.....50 deg C

Sous réserve de modifications pour désignations, dimensions et construction.

Nous nous réservons tous les droits pour ce document.

© Copyright 2022 Girsberger Elektronik AG.

Ref.20220104